

募集期間

6月8日(月)～6月19日(金)(土・日曜日を除く)

問合せや申込書の提出は 午前8時30分～午後5時15分までです。

郵送は6月19日(金)必着(書類に不備があった場合は受け付けられませんので裏面のチェックリストを活用し、不備のないよう御注意ください。)

市営上吉田団地概要

所在地 上吉田 5404-1(北口本宮富士浅間神社西側)

構造 木造

建設年度 令和元年度

入居時の家賃 ①1DK: 16,200 円～31,800 円

②2DK: 22,300 円～43,800 円

③2LDK: 31,800 円～62,500 円

※家賃は入居時の世帯収入により入居年度の3月末までの家賃として決定します。

なお、入居後は収入分位に応じて、入居時の家賃とは別に公営住宅法で定められた近傍同種の住宅の家賃を上限に毎年変動しますので、あらかじめ御了承ください。

市営西丸尾団地概要

所在地 旭一丁目(下吉田中学校西側)

構造 木造

建設年度 平成26～27年度

入居時の家賃 ①1DK: 14,000 円～27,600 円

②2DK: 20,100 円～39,900 円

③3DK: 28,600 円～56,600 円

※家賃は入居時の世帯収入により入居年度の3月末までの家賃として決定します。

なお、入居後は収入分位に応じて、入居時の家賃とは別に公営住宅法で定められた近傍同種の住宅の家賃を上限に毎年変動しますので、あらかじめ御了承ください。

申込書類チェックリスト

市営住宅入居申込書及び同意書

※収入の有無に関係なく入居者全員のマイナンバーを記載してください。

※17歳以上(または、高校2年生以上)の名義人を含む世帯員の方は、**裏面の同意書に自署**で記入してください。

※申込世帯員(入居予定者)の課税証明書は不要ですが、以下の各号に該当する方は別途書類の提出が必要です。(各種証明書はホームページからダウンロードできます。)

1. 入居予定者で年の途中で就職・転職している方 = 給与見込証明書・退職証明書
2. 入居予定者で年の途中で退職しており、その後再就職をしていない方 = 退職証明書
3. 入居予定者で退職の予定が確定している方 = 退職予定証明書

連帯保証人の前年の収入を証明する書類

令和8年度課税証明書(市内の方は6月8日以降取得できます。市外の方は該当の市町村にお問合せ下さい)または源泉徴収票等[自営業の方は確定申告書の写し]

※連帯保証人で年の途中で就職・転職している方 = 給与見込証明書・退職証明書

完納証明書(過去から現在まで税金の滞納がないという証明書)

所得のある世帯員及び連帯保証人

※富士吉田市役所の税務課証明窓口で発行しています。(他市町村については、準ずる証明書。)

※非課税により完納証明書の発行ができない者については非課税証明書

婚約している方は、婚約承諾書(ホームページからダウンロードできます。)

入居収入基準が緩和されることとなる場合にはそれを証する書類

・障害を持っている方は、障害者手帳の写し

・法律婚によらないで母又は父となった者で現に法律婚をしてないもの(未婚の母(父))については、戸籍謄本または改正原戸籍

その他市長が必要と認める書類

・外国籍の方は、在留カード又は特別永住者証明書の写し(該当する入居者及び連帯保証人)

・RESIDENCE CARD or SPECIAL PERMANENT RESIDENT CERTIFICATE

・持ち家がある場合、取壊し又は売却を証明できる契約書等(賃貸借契約書は不可)

申込書提出時に名義人となる方の次の書類が必要となります。**郵送の場合は写し**

個人番号確認書類(個人番号カード・通知カード・マイナンバー入り住民票 いずれか1点)

本人確認書類

(1) 運転免許証・住基カード・個人番号カード・パスポート・在留カード・障害者手帳

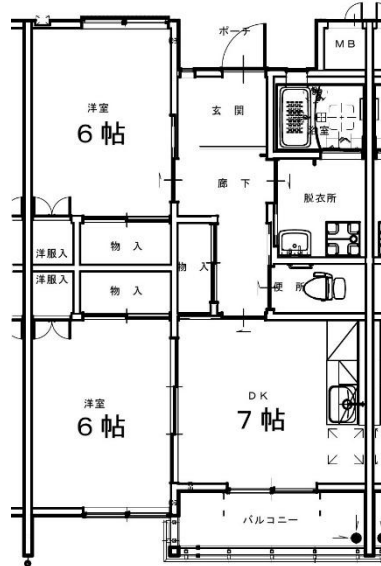
(2) (1)が困難の場合次の書類から2点(保険証・年金手帳・児童扶養手当証書 等)

上吉田団地間取り図

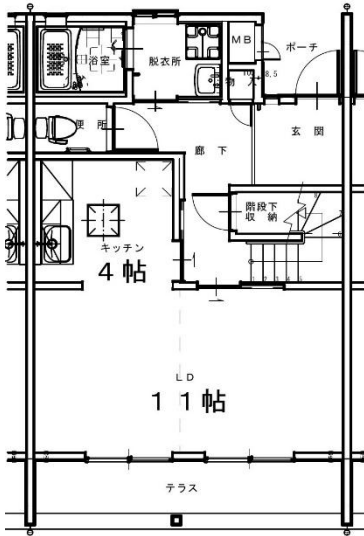
1DK



2DK (1F・2F 共通)



2LDK (2階建)



1F



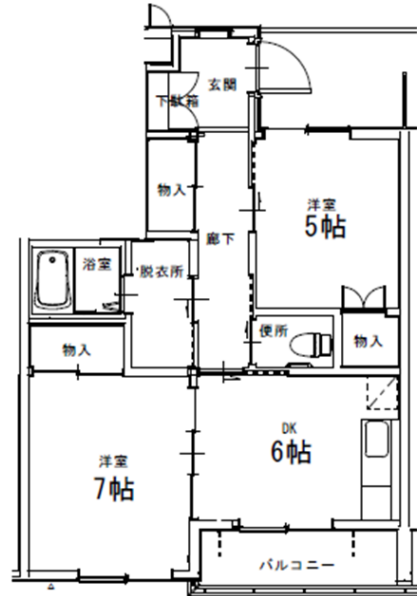
2F

西丸尾団地間取り図

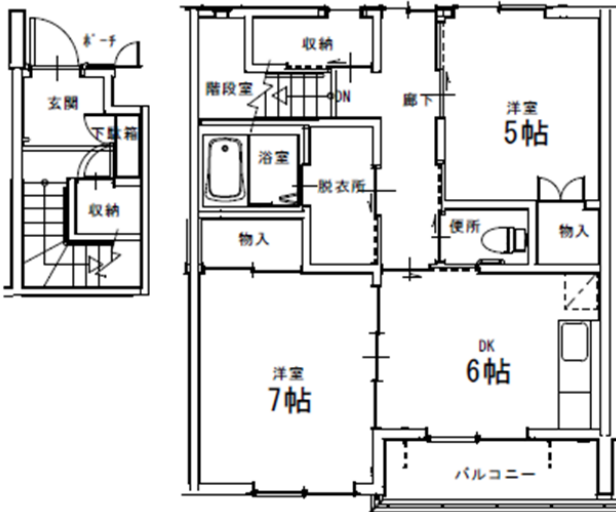
1DK



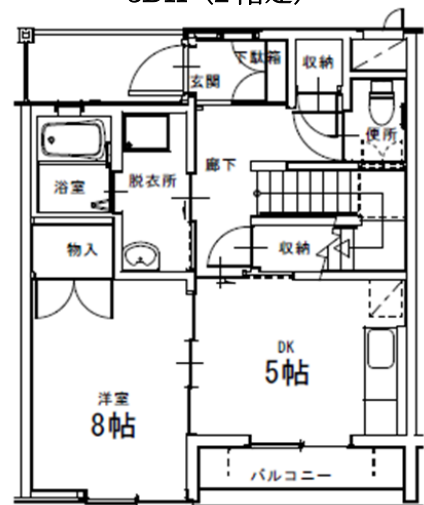
2DK (1F)



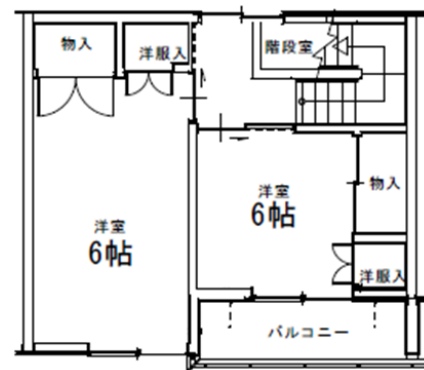
2DK (2F・玄関 1F)



3DK (2階建)



1F



2F