

6ねんせいにかんしゃのきもちをつたえましょう



6ねんせいと一緒に とうこうするのは あすが さいごです。「そつぎょう おめでとう」と「いままで ありがとう」をつたえましょう。

4がつになって しんいちねんせいが がっこうに いきたがらないときは やさしく はげまして あげましょう。

それでも たいへんなときは がっこうのせんせいに つたえて おうちのひとに れんらくしてもらいましょう。

吉田小学校の登下校時刻の変更等 通常8：20までに登校

3月16日（木）卒業式準備のため 5年生以外13：50下校

3月17日（金）卒業式 6年のみ7：50登校 5年以下はお休み

3月24日（金）修了式・離任式のため 6年11：00までに登校 全校12：10頃下校

3月25日（土）～4月5日（水）まで春休み

4月 6日（木）入学式 新入生のみ9：10～9：40受付

4月 7日（金）始業式のため 1年11：30下校 2～6年11：45下校

4月10日（月）～12日（水）1年生のみ方面別下校 11：45頃

4月14日（金）集団下校 全校15：00頃下校

急な変更もありますので、詳細につきましては学校へ確認をお願いします。

不審者情報 富士吉田警察署に3月10日現在報告のあったもの

・2月21日（火）午後4時30分頃、上暮地で女子中学生2名が下校中、男がすれ違いざまズボンを下げて陰部を見せた。男は40歳位、身長約170cm、細身、カーキ色のジャンパー、黒いズボン、黒ぶちの眼鏡を着用していた。

・2月22日（水）午後4時30分頃、新西原で、小学4年女児3人に車から降りてきた男が「お菓子買いな」と言って100円を渡した。男は20～30歳位、身長170～175cm位、がっちり型。短い金髪で、黒い長袖、青いジーンズを着用していた。車は黒い軽自動車。

次のいい子の日は**4月17日（月）**です。吉小校門前 朝8時頃集合

新1年生の登下校に気を配ってください。

富士吉田ふれあい隊は2004年から吉田小学区で登下校の見守り活動を行っている自主防犯団体です。

春休み、登下校時刻にお子さんと通学路を歩いてみませんか？

「入学前に歩いたからだいじょうぶ」と思われるかもしれませんが、毎年街の様子は変わっています。店舗が1軒開店ただけで車の量が一気に増えてしまったり、新設された信号機をさけて裏道に車がなだれ込むようになったりします。

そもそも朝の通学時間は通勤時間と重なって、お休みの日とはまったく様子が違います。お子さんが不安そうでしたら、一度一緒に歩いて、危険個所や困ったときに頼れそうなところを確認しておく、と、安心するでしょう。

交差点で安全に横断待ちできるスペースはあるか？



のぼり旗や植木が、安全確認のさまたげになっていないか？



地震で倒れそうな自動販売機やブロック塀はないか？



看板やプランターなどで歩道を通りづらくなっていないか？



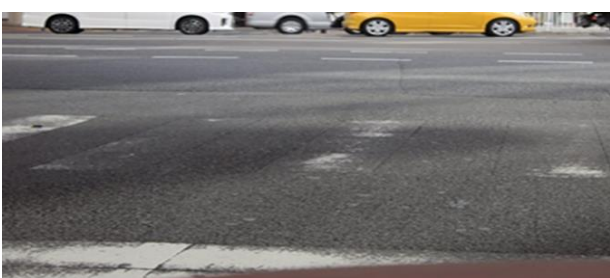
「こども 110 番の家」を
通学路でみつけておこう



暗くなってから歩いて、街路灯が切れていないか、確認しよう。



道路標示や横断歩道が消えかかっていないか？



ご近所のネットワークや自治会で、改善できるところは改善しましょう。

それ以外のあぶないと思ったところは、小学校で実施する危険個所調査でお知らせください。