

元気だ ふじよしだ 元気だ

広報 ふじよしだ No.878 Genki da Fujiyoshida

MARCH 2024



Pickup

特集

新倉山浅間公園桜まつり

クリエイティブサロン吉田塾

表紙写真：郷土愛醸成を核とした若者チャレンジプロジェクト 年度末活動発表会

新倉山浅間公園 桜まつり

新倉山浅間公園で
「新倉山浅間公園桜まつり」を開催します。

日時 **3月30日(土) ~ 4月14日(日)**

場所 **新倉山浅間公園内**

駐車協力金■(開花の状況により徴収)

普通車：1,000円、大型・中型・マイクロバス：3,000円、自動二輪車：500円
市民は**無料**。運転免許証などの身分証明証の提示が必要です。



シャトルバス

下二小グラウンド前駐車場から下吉田駅
まで無料シャトルバスを運行します。
運行時間：午前8時～午後4時



展望デッキ

混雑時は5分の入れ替え制
になります。

【禁止事項】

カメラ固定用の三脚など。
一定の場所を占拠する行為。
※混雑時ペットを連れての入
場は、他の方の迷惑になら
ないよう配慮してください。

福祉センター付設作業所P2から忠
霊塔付近まで有料で運行します。
運行時間：午前10時～午後3時
利用料：500円
※障害者手帳をお持ちの方と同伴
者のみ利用できます



シャトルタクシー

桜まつり会場

桜まつり期間中車両通行止め
午前9時～午後5時

混雑予想場所



- P1 (常設)下二小グラウンド 午前6時～午後6時
 - P2 (常設)老人福祉センター付設作業所 午前6時～午後5時
 - P3 (土・日曜日のみ)下二小グラウンド 午前8時～午後5時
 - P4 (臨時)市民会館臨時駐車場(ワクチン接種会場跡地)
- ※新倉山浅間公園の駐車場は利用できません

問合せ **ふじよしだ観光振興サービス**
☎ 21-1000

クリエイティブサロン吉田塾とは “生きる”という人生のデザインを。

株式会社れもんらいふの代表であり、アートディレクター／映画監督の千原徹也氏が主宰するクリエイティブ塾で、さまざまな業界の第一線で活躍する豪華クリエイター陣をゲストに迎え「ここでしか味わえない講義」を開催します。「れもんらいふデザイン塾」を富士の麓で「吉田塾」として開催。

クリエイティブサロン



3/9
SAT



吉澤 嘉代子

YOSHIZAWA KAYOKO

シンガーソングライター

1990年6月4日生まれ。埼玉県川口鋳物工場街育ち。



オンラインチケットの
購入はこちら

2014年メジャーデビュー。2ndシングル「残ってる」がロングヒット。
2021年6月20日には日比谷野外音楽堂での単独公演を開催。
2023年11月15日には「青春」をテーマにした二部作の第一弾EP『若草』をリリース。
2024年3月20日には第二弾となるEP『六花』のリリースも決定しており、新曲「涙の国」はTBSドラマストリーム『瓜を破る～一線を越えた、その先には』のエンディングテーマに決定。
4月にはホールツアー「吉澤嘉代子 Hall Tour "六花"」、メジャーデビュー日である5月14日にはLINE CUBE SHIBUYAにて単独公演「吉澤嘉代子10周年記念公演～まだまだ魔女修行中。～」を開催する。

これまでのゲスト講師

テリー伊藤、丸山 敬太、田中 杏子、藤井 フミヤ、Ed TSUWAKI、MEGUMI、森田 哲矢、犬童 一心、遠山 正道、秋元 梢、田中 知之、秋山 具義、軍地 彩弓、ヒロ 杉山、えぐち りか、小杉 幸一、西野 亮廣 (3/2)



- 講 義 午後5時～6時30分
- 懇親会 午後7時～8時
- 場 所 喫茶檸檬(下吉田 2-2-27)
- 参加料

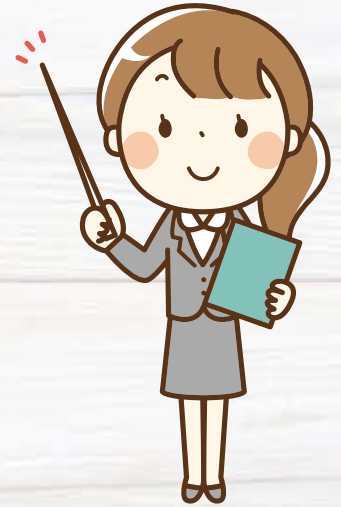
トーク参加チケット	3,500 円
トーク+食事つき懇親会	5,000 円
オンライン参加チケット	1,500 円
- 定 員 30名
※オンラインは定員なし

富士山課でのチケット販売：パソコン、スマートフォンをお持ちでない方はぜひこの機会に購入してください！ 販売数■先着5名 支払方法■現金のみ 販売開始日■3月1日(金)
受付時間■月～金曜日 午前8時30分～午後5時15分

問合せ■富士山課 ☎内線 425

市民課からお知らせ

問合せ ■ 市民課 住民票・マイナンバーカード ☎内線455 / 戸籍 ☎内線145・149

入学・就職・転勤などによる
引越して、住所を異動される方は
「正確な住所の届出」が必要です！

入学・就職・転勤などによる引越して、住所を異動される方は「正確な住所の届出」が必要です！

転出・転入・転居届などの住民票の異動届は、国民健康保険および国民年金の資格の確認や選挙人名簿への登録などにつながる大切な手続きです。住所を異動する際には、引越し前後の市区町村の窓口で正確な住所変更の届出を行う必要があります。

転出届はマイナポータルから！

他の市区町村に引っ越す際に手続きが必要な転出届は、マイナポータルを通じてオンラインによる提出ができます。このサービスを利用する方は、引越し前の市区町村への来庁が原則不要です。

利用できる方 ■ 電子証明書が有効なマイナンバーカードをお持ちの方で、国内での引越しをする方

※マイナポータルを通じて転出届の提出をした後は、別途、転入先市区町村の窓口で転入届などの手続きが必要です。詳しくはデジタル庁ホームページをご覧ください

デジタル庁HP
はこちらマイナポータル
はこちら

転出・転入・転居届などの住民票の異動届の手続き方法

●他の市区町村に転出・転入する場合

STEP1

「引越し前の
市区町村」

STEP2

「引越し先の
市区町村」

転出前に転出届を提出して転出証明書を受け取る

(マイナンバーカードを持っている方は、カードにデータを格納するので転出証明書の受け取りはありません。)

※マイナポータルからオンラインで手続きした場合、来庁は不要です

転入した日から14日以内に転出証明書またはマイナンバーカードを添えて転入届を提出する

●同一の市区町村内で転居する場合

「お住まいの市区町村」・・・転居した日から14日以内に窓口で転居届を提出する

事前予約制でマイナンバーカード
の休日交付をしています

毎月第2土曜日に受取窓口を開設しています。交付を希望する方は、前日までに予約をお願いします。 ※予約の状況によっては希望の時間に添えないことがあります
日時 ■ 3月9日(土) 午前9時～正午 申込締切日 ■ 3月8日(金)

マイナンバーカード 取得促進キャンペーン



令和6年12月2日(月)に現在の健康保険証が廃止され、マイナンバーカードと健康保険証が一体の「マイナ保険証」へ移行します。この機会にマイナンバーカードを作りますか?出張申請も受け付けています。

マイナンバーカードを期間中に新規申請された方、

先着50名に500円分のクオカードをプレゼントします!

ぜひこの機会に検討してください!!

①日時:3月9日(土) 午前9時~正午

場所:市役所1階市民課

②日時:3月16日(土) 午前10時~午後3時

場所:セルバ本店

※①、②ともに持ち物:本人確認書類(免許証など写真入り身分証明書の場合は1点、写真なし身分証明の場合は2点必要です)

※マイナ保険証を保有していない方には、手元の保険証が使えなくなる前に、申請をしなくても「資格確認書」が交付され、引き続き医療を受けることができます

マイナ保険証についてはこちら



マイナンバーカード出張申請を受付しています

マイナンバーカード申請希望者が市役所に行くことなく、指定の会場にスタッフが出張してマイナンバーカードを作るための写真撮影や申請をサポートします。受取方法も、市役所来庁か郵送を選択できます。

※持ち物、日程などは事前に打ち合わせをします

対象■企業や施設、サークルや学校など

出張申請可能日時■火~金曜日 午前9時~午後4時30分



3月1日(金)から 戸籍の制度が変わります

本籍地以外の市区町村の窓口でも戸籍証明書の取得ができるようになります

請求できる方■本人、配偶者、父母・祖父母など(直系尊属)、子・孫など

注意事項■・郵送や代理人による請求はできません

- ・窓口に来た方の本人確認のため、マイナンバーカードや運転免許証などの顔写真付き公的証明書の提示が必要です
- ・本籍地市区町村の状況などにより、交付までに時間がかかることがあります。
- ・死亡した夫または妻の戸籍を配偶者が請求する場合、婚姻後の戸籍のみ利用できます

婚姻届などの戸籍の届出をする際、原則、戸籍謄本の添付が不要になります。詳しくは法務省ホームページを確認してください。

法務省のHP
はこちら



Qスポーツボランティアとは？

- スポーツを「する」、「みる」に加え「ささえる」という形で参加するのが、スポーツボランティアです。
- 大会競技などの専門的な知識、細かいルールを知らなくても参加できます。
- 参加する選手、観客、ボランティア仲間とともに、多くの出会い、感動を共有できます。

Qボランティアの参加方法は？

- 市スポーツボランティアに登録してください。登録後、各大会からの要請に基づき、皆さんに連絡します。参加できる大会にボランティアとして参加していただきます。

Qどんなスポーツ大会がありますか？

- チャレンジ富士五湖 4月
- Mt.富士ヒルクライム 6月
- 第77回富士登山競走 7月
など



～ボランティアで、スポーツイベントに参加しませんか～

本市やその周辺では、さまざまなスポーツイベントなどが開催されています。そのほとんどの大会が、多くのボランティアの方々に支えられ運営されています。各大会でのボランティアの皆さんの応援やサポートは、参加選手たちにとって大きな励みになっています。

市では『富士吉田市スポーツボランティア事業』として、本市やその周辺で行われるスポーツイベントなどにスポーツボランティアとして参加・協力していただける市民の皆さんを募集します。

応募条件 ■原則として高校生以上。友人、家族、同僚、各スポーツ団体など複数での応募もできます。 ※中学生以下の方は家族やスポーツ団体など保護者の方と一緒にであれば応募・登録できます

応募方法 ■応募用紙をメール、FAX、郵送、持参のいずれかの方法で提出してください。後日、スポーツボランティア登録済証を郵送します。その後、随時、各大会についての詳細な情報を提供します。応募用紙は、生涯学習課スポーツ振興担当窓口でも配布しています。 ※教育委員会ホームページからもダウンロードできます

応募先 ■〒403-8601 下吉田6-1-1 生涯学習課スポーツ振興担当 ☎内線530 FAX22-6552
E-mail:sports@city.fujiyoshida.lg.jp

応募期間 ■随時募集しています

問合せ ■生涯学習課 ☎内線530

福祉課からお知らせ

問合せ ■ 福祉課 ☎ 内線155

01

福祉タクシー利用助成事業 令和6年度分の申し込みを受付しています

在宅の重度心身障害者(児)が通常の交通機関を利用することが困難なためにタクシーを利用する場合に、料金の額を助成します。

対象 ■ ①～③のいずれかに該当する方

- ①身体障害者手帳を有している方で、等級が1級から3級に該当する方。視覚障害に限り、等級が4級から6級に該当する方
- ②療育手帳を有している方で、障害の程度がAに該当する方

③精神障害者保健福祉手帳を有している方で、等級が1級、2級の方

※自動車税・軽自動車税の減免を受けている方または施設入所中、入院中の方は対象になりません

申請に必要なもの ■ 身体障害者手帳または療育手帳、精神障害者保健福祉手帳

交付枚数 ■ 交付決定月から年度末(3月)まで最初の6カ月は月3枚、それ以降は月2枚、最大30枚のタクシー券を交付します。

02

知っていますか?障害者マーク

障害者のための国際シンボルマーク



障害者が利用できる建物、施設であることを明確に表すための世界共通のシンボルマークです。このマークは「全ての障害者」を対象にしたものです。

駐車場などでこのマークを見かけた場合には、障害者の利用への配慮について、ご理解、ご協力をお願いします。

ちょうちょマーク(聴覚障害者標識)



聴覚障害者が運転している自動車であることを示すマーク。道路交通法に定められています。普通自動車を運転することができる免許を受けた人で、

政令で定める程度の聴覚障害のあることを理由に当該免許に条件を付されている人です。

普通自動車の運転には、ワイドミラーまたは補助ミラーを取り付けることと、聴覚障害者標識を表示することが義務付けられています。このマークを付けた車両への幅寄せや割り込みをした場合は交通違反になります。

クローバーマーク(身体障害者標識)



肢体不自由の障害者が運転している自動車であることを示すマーク。道路交通法に定められています。肢体不自由であることを理由に免許に条件を

付されている方で、その障害が自動車の運転に影響を及ぼす恐れがあるときは、この標識を表示して運転するよう努めなければなりません。このマークを付けた車両への幅寄せや割り込みをした場合は交通違反になります。

盲人のための国際シンボルマーク



世界盲人連合で1984年に制定された盲人のための世界共通のマークです。視覚障害者の安全やバリアフリーに考慮された建物、設備、機器などに付けられて

います。信号機や国際点字郵便物・書籍などで身近に見かけるマークです。

このマークを見かけた場合には、視覚障害者の利用への配慮について、ご理解、ご協力をお願いします。

りしほきゅうきん

利子補給金

公的経営支援融資を受けている方を対象に利子分の助成を行っています

【 対象融資 】

- ①富士吉田市小口資金融資
- ②山梨県商工業振興資金融資
- ③小規模事業者経営改善資金融資(マル経)
- ④信用保証協会創業応援保証「エール」
- ⑤信用保証協会事業承継保証「A・B・C」を利用した融資

【 助成額 】

令和5年4月1日～令和6年3月31日までの期間に支払った利子の100%を助成します。

※②、③、④、⑤の融資は限度額50万円

【 申請期間 】

対象期間の元利償還証明書が発行された日から4月8日(月)まで

【 対象条件 】

- ・対象融資を実行した月から60カ月以内
- ※本年度は平成30年4月1日以降に実行したもの
- ・市内に住所がある個人で市税を完納している方
- ・市内で事業を実施する法人で市税を完納している方

【 申請書類 】

- ・利子補給金交付申請書
- ・元利償還証明書
- ・市税完納証明書
- ・振込先口座通帳の写し
- ※通帳の写しは金融機関、支店、口座番号が確認できる見開き1ページ目のカナ表記部分のコピーを添付してください(当座預金の場合は、小切手帳の表紙部分のコピーを添付)

※繰り上げ償還などで令和5年3月31日以前に、返済を終えている方は対象になりません

ちゅうしょうきぎょうしんようほしょうりょうほじょ

中小企業信用保証料補助

公的経営支援融資を受けている方を対象に、保証料の補助を行っています

【 対象融資 】

- ①富士吉田市小口資金融資
- ②信用保証協会創業応援保証「エール」
- ③信用保証協会事業承継保証「A・B・C」を利用した融資

【 助成額 】

令和5年4月1日～令和6年3月31日までの期間に支払った保証料を補助します。

①支払った保証料の25%

②、③支払った保証料の100%

※100円未満切捨 ②、③は限度額20万円

【 申請期間 】

4月8日(月)まで

【 対象条件 】

令和5年4月1日以降に実行された融資

【 申請書類 】

- ・富士吉田市中小企業信用保証料補助金交付申請書
- ・保証料計算書または信用保証書の写し
- ・対象融資の保証料であることを証明できる書類の写し
- ・市税完納証明書
- ・振込先口座通帳の写し
- ※通帳の写しは金融機関、支店、口座番号が確認できる見開き1ページ目のカナ表記部分のコピーを添付してください(当座預金の場合は、小切手帳の表紙部分のコピーを添付)
- ※①は信用保証協会から補助分を市に直接請求するため、申請は不要です

※令和5年3月31日以前に実行された融資は対象になりません

3月 冬季水道故障修理当番表

	社 名	電 話 番 号	地 区	社 名	電 話 番 号	地 区
1 金	一 水 工 業	22-0395	下吉田	武藤設備工業所	22-4774	上吉田
2 土	トーエイ・カンパニー	090-3135-6716	新 倉	米 山 工 業	23-0063	上吉田東
3 日	桑原配管工業所	23-0231	大明見	横堀住設工業	23-5852	新西原
4 月	加藤設備工業	090-2314-2970	小明見	鐘山設備	23-5917	上吉田東
5 火	富士冷熱	22-1530	上吉田東	広瀬設備	23-1218	小明見
6 水	勝俣配管	23-5780	上吉田	サンエイ	23-9296	松 山
7 木	高野熱設備	24-2323	竜ヶ丘	システム五島	23-8479	新西原
8 金	スマイル設備	22-7394	上吉田	興和工業	22-3453	新 屋
9 土	渡辺設備	080-5444-0352	上吉田	勝田設備	23-0221	大明見
10 日	西山設備工業	23-2598	新西原	富士五湖設備	22-5273	富士見
11 月	清燃料瓦斯	24-1311	下吉田	めぐみ設備工業	23-0819	小明見
12 火	白銀設備	23-0362	新西原	沙原設備工業	23-8886	大明見
13 水	佐藤燃料	22-1576	上吉田東	柏和設備	24-2154	下吉田
14 木	三協設備	23-3506	大明見	舟久保設備	22-7893	向 原
15 金	荒井設備	23-3187	緑ヶ丘	プラス工業	22-2986	下吉田
16 土	北稜設備	24-2397	下吉田	宮下管工	23-3653	浅 間
17 日	光 工 業	24-2097	旭	宮下設備工業	22-5084	上吉田東
18 月	総合設備シムラ	23-7230	上吉田東	一 水 工 業	22-0395	下吉田
19 火	太陽設備	23-7031	上 暮 地	OMORI マテリアル	24-8003	中 曾 根
20 水	高野熱設備	24-2323	竜ヶ丘	武藤設備工業所	22-4774	上吉田
21 木	営繕センター三枝	24-0510	上吉田東	大 博 管 工	22-4863	下吉田
22 金	勝俣配管	23-5780	上吉田	加藤設備工業	090-2314-2970	小明見
23 土	明進設備	22-1898	大明見	鐘山設備	23-5917	上吉田東
24 日	トーエイ・カンパニー	090-3135-6716	新 倉	米 山 工 業	23-0063	上吉田東
25 月	勝田設備	23-0221	大明見	興和工業	22-3453	新 屋
26 火	横堀住設工業	23-5852	新西原	広瀬設備	23-1218	小明見
27 水	サンエイ	23-9296	松 山	三協設備	23-3506	大明見
28 木	富士五湖設備	22-5273	富士見	西山設備工業	23-2598	新西原
29 金	めぐみ設備工業	23-0819	小明見	渡辺設備	080-5444-0352	上吉田
30 土	システム五島	23-8479	新西原	富士冷熱	22-1530	上吉田東
31 日	スマイル設備	22-7394	上吉田	白銀設備	23-0362	新西原