

わかりやすく、住みやすい町づくりのために

# 住居表示のしおり



富士吉田市

## ごあいさつ

“わかりやすく、住みやすい町づくり”のために、住居表示制度のはたす役割には、限りがありません。

その一端をご紹介しますと、今後、急速な高齢化の進展に伴い、救急救命の必要性が高まります。このシステムは緊急時の連絡・支援に役立ちます。

また、本市は国際文化交流都市として、将来的に人の往き来が、盛んになることが予測されます。初めての土地で、自分の居場所が目に見えて理解できることほど、安心できることはありません。それが取りも直さず、親切でやさしい町づくりではないでしょうか。

現代社会における、緊急時の連絡手段の主なものは、携帯電話です。その連絡は、逆探知できないので、より正確な位置関係の情報発信が必要です。このような事態にあなたが遭遇しても、住居表示のサインシステムは、必ずお役に立つことと確信いたします。

さらに、安心して暮らせる、安全な町づくりを目指し、災害時の初動体制がスムーズにいくように、災害に強い街づくりを担う、自主防災組織づくりの一助として、市内全域を対象として、順次行う予定です。

このしおりは、この制度の仕組みをイラストと図をもって、誰でも理解しやすいように、仕上げたものです。

住居表示事業は住民による、住民のための、住民主体の町づくりに貢献する基盤整備の実現といえます。

本事業推進の趣旨を十分ご理解いただき、市民の皆さまのご協力をお願いいたします。

## 新しい住居表示はどうしてわかりやすいの

ねーねー父さん、新しい住居表示はどうしてわかりやすいの。

それはね、あ、ここが一丁目の1番の16で、じゃ、あっちは17か、その先に18があるんだなって気が付くんだね。

一定の基準により順序よくつけてあるから、初めて行く場所でも、たいていは見つけれられるんだ。住居表示は、住所を頼りに初めての土地を訪れて、目当ての場所を探すときには、とっても便利なんだね。

そうよ、住居表示の“1-2-3”(一丁目2番3号)という数字は、その場所がどこにあるかを示す座標になっているのよ。





## 地番と住居表示を比べてみよう

## 新しい住居表示の仕組みはどうなっているの

そんなことなら、地番と住居表示を比べてみれば一目瞭然さ。

なぜ、住居表示にするとわかりやすいのかというとね。

いいかい、それはね、地番と違って、整然と規則正しく並ぶからなんだよ。路地でも、大通りでもそうだけどな。

ある道路に囲まれた一定の区画ひとつひとつについた数字、それを街区符号というんだ。

地番みたいに、決して飛び飛びになったりせず、きちんと順番に並ぶ、だから探しやすいんだ。

じゃあ、郵便屋さんにも、運送屋さんにも、初めて訪れる人にもとってもやさしいシステムなんだね。

新しい住居表示の仕組みは、どうなっているのかしら。

町の境界線をわかりやすく区切り、それと同時に町の形や、町の名前も、複雑なものや誤解されやすいものは、できるだけ整理するんですって。

そして、混乱する地番の使用を止めるのよ。

こうして、町全体をすっきりさせる、という考え方のね。

住所のわかりやすさの基本ともいえる、建物に対して一定の決まりで、新しく番号を付けるという考え方のね。



## 町をわかりやすくするために、どんな工夫をしているの

## 基礎番号の付け方ってどうするの

いい質問だね。まずはじめに、町の境界をわかりやすくするんだよ。  
次に町の形を整えて、町の大きさを、なるべく平均化するんだね。  
さらに、駅など、中心市街地に近い方から、順番よく街区符号と呼ぶ番号を付けるんだ。  
また、建物の入口には、予め基礎番号と呼ばれる番号を付けるんだね。

じゃあ、町をすっきりとわかりやすくするために、どんな工夫をしているの？

へー、それなら基礎番号の付け方ってどうするの？

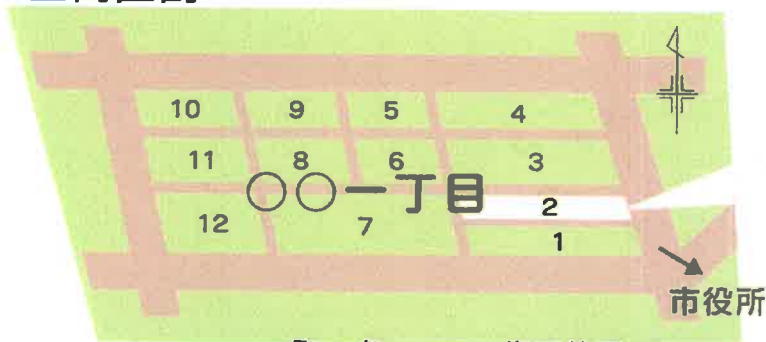


なるほどー、そうなんだ。1度、その仕組みを覚えたらわかりやすいね。

この番号の付け方を覚えておくといいよ。  
原則としてね、個々の街区の中心市街地に近い角を起点とするんだ。  
街区のまわりを、予め5mから10m間隔に区切り、右回り(時計回り)に、連続する番号を付けるんだよ。  
そして、建物の主な出入口の位置が、基礎番号の何番に当たったかによって、住居番号が決まるんだな。

### ■街区割

### ■住居番号



渡辺さんの住所は

町名 街区符号  
〇〇一丁目 2番

町名 街区符号 住居番号  
〇〇一丁目 2番 3号

## 住所をわかりやすくする表示板てなあに



爺ちゃん、爺ちゃん、住所をわかりやすくする表示板てなあに？

それはな、門柱や玄関などの出入口に取り付ける“住居番号表示板”じゃよ。

その他にもな、街区の四角(よすみ)には、町名と街区符号をしるした“街区表示板”を付けるんだな。

へー、すごく“わかりやすくて、住みやすい”町づくりができちゃうね。

なーるほどね。これならはじめて訪れても、わかりやすいよね。

まだまだそれだけじゃないぞ。街の要所には“住居表示街区案内板”を取り付けるんだ。まーこれは、住居表示実施地区全体をわかりやすくした地図じゃな。

いろんなところに目に見える工夫があって、一層わかりやすい住所の表示になるのね。親切でやさしい町づくりには欠かせないことばかりなのね。



住居番号表示板

街区表示板

住居表示街区案内板



## 住居表示はどう活用するの

ねー、ねー、新しい住居表示はどうやって活用するの？

住所や会社などの所在地の表し方を“地番”から“住居表示”に改めるのね。でも、土地や家屋の不動産の表示は、実施後もいままでの地番を使うことになっているのよ。

## 実際、町の中を歩いてみて

それじゃー、みんなで実際に町の中を歩いてみましょうか。地番で住所の表示している街は、町の形と地番の並び方が別々になっているので、番号の並び方が不規則で、ごちゃごちゃしていますよ。

これじゃー、なかなか目的の場所にたどりつけないよ。たどり着けなかったらどうしよう！

なぜ新しい住居表示が必要かってわかるだろ。探している家にたどり着くのに、時間がかかってしまうよね。



# 住居表示の町の中を歩いてみて



① それじゃあ今度は、住居表示が実施された街に行ってみようか。

② あれあれ、迷子になった子供がいるよ。困ってしまって、今にも泣きだしそうだよ。大丈夫かなあ？

③ きっと、住居表示板が付いているから、自分の居場所をすぐに通報することができるよ。だからね、住所はだれにもわかりやすく、探し易いことが必要なんだよ。わかるかい。

④ なーるほど、納得、納得！！



〇〇四丁目

〇〇三丁目

〇〇五丁目

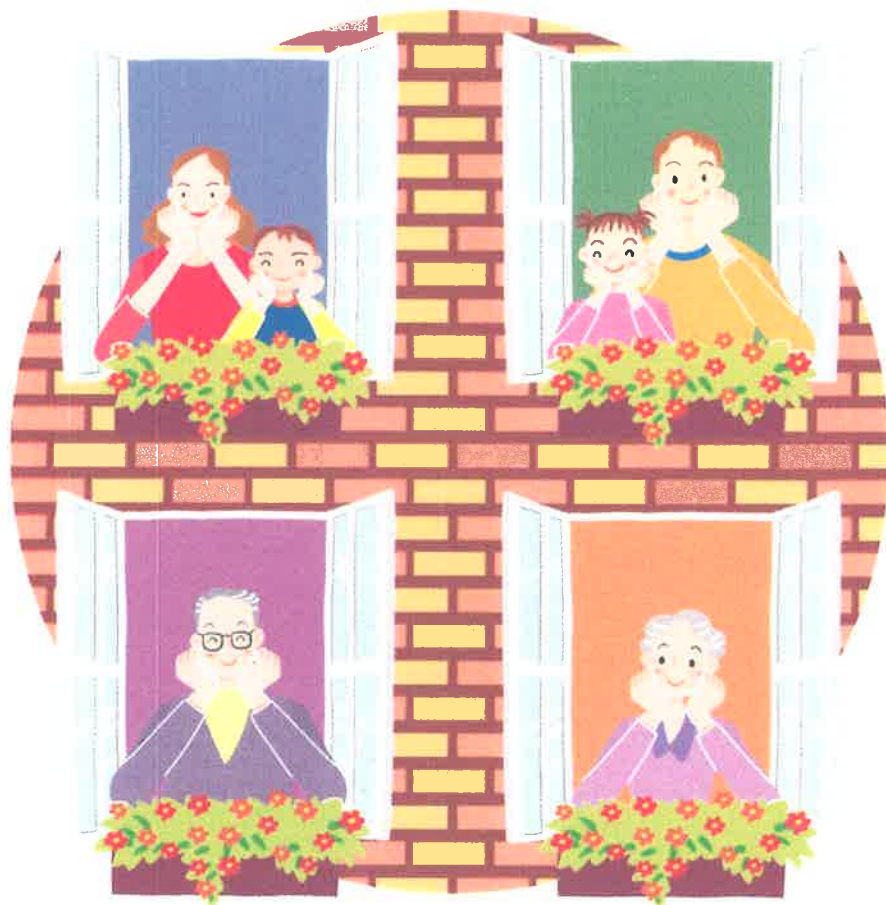
二丁目

〇〇六丁目

10	9	5	4
11	8	6	3
12	〇	〇	1
	7		

一丁目

最近では、外国語で書かれた表示とか、地図が入ってわかりやすい表示板もあるんだよ。



富士吉田市は富士山の麓の国際文化交流都市だもの、誰が来ても、誇れる町だし、親切な町でなければいけないね。

富士吉田市 市民生活部  
市民課 住居表示

〒403-8601 山梨県富士吉田市下吉田6-1-1

TEL0555-22-1111 FAX0555-22-3356

<http://www.city.fujiyoshida.yamanashi.jp/>