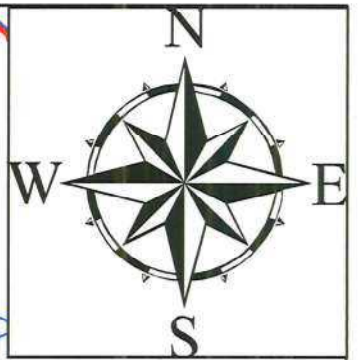
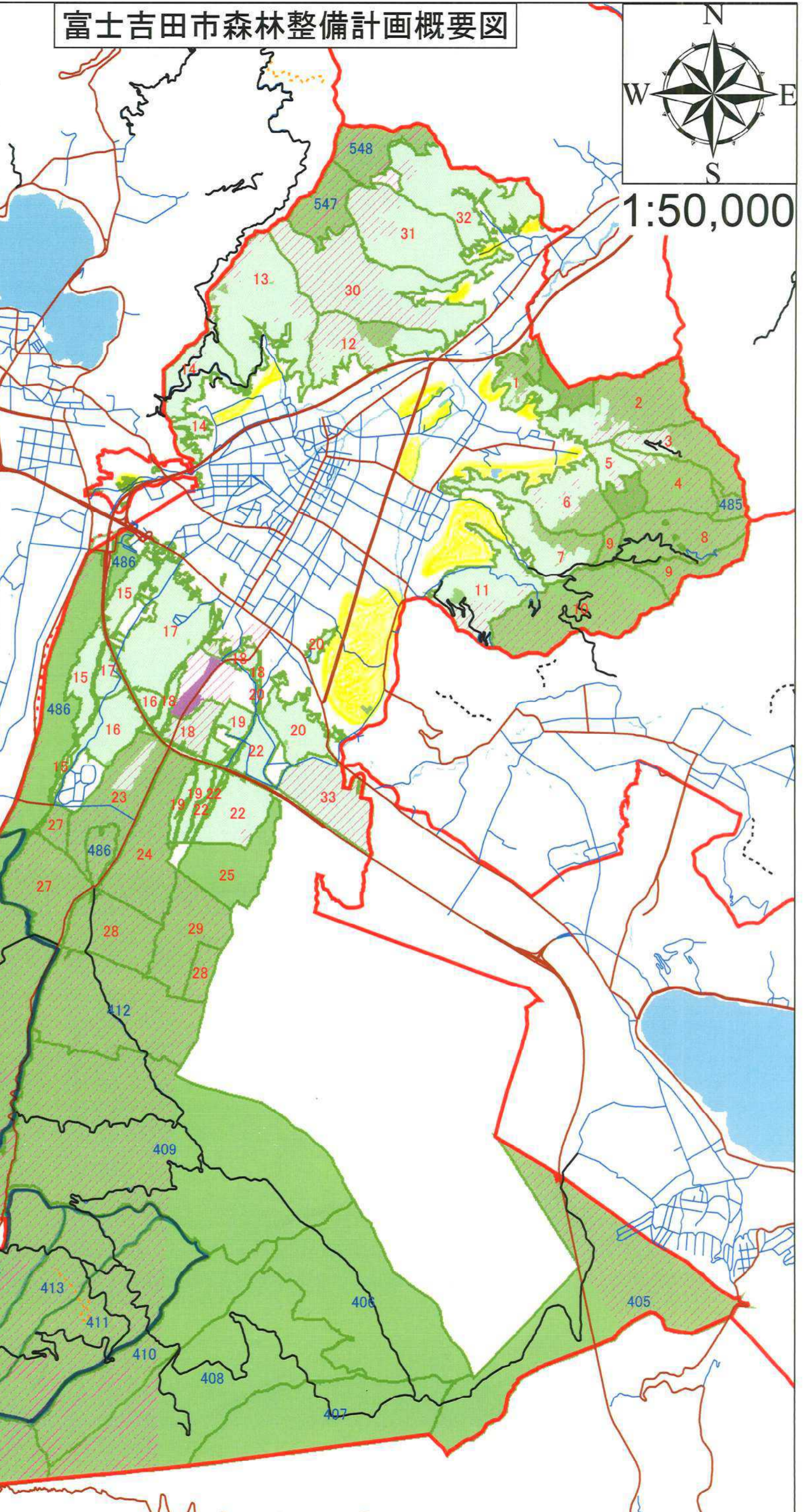


富士吉田市森林整備計画概要図



1:50,000

- 凡例
- 市町村界
 - 旧市町村界
 - 民有林
 - うち公有林
 - 国有林
 - 農地
 - 植栽によらなければ適確な更新が困難な森林
 - 保健機能森林
 - 保安林・他法令による地区指定
 - 路網整備等推進区域
 - 林道
 - 林道開設予定線
 - 林業専用道
 - 林道開設予定線
 - 国県道
 - 市町村道
 - 活動拠点施設
 - 森林整備に必要な施設
 - 林産物生産加工販売施設
 - 生活環境施設
 - 森林の総合利用施設
 - 市町村森林経営管理事業計画区域



0 2,500 5,000 10,000 m