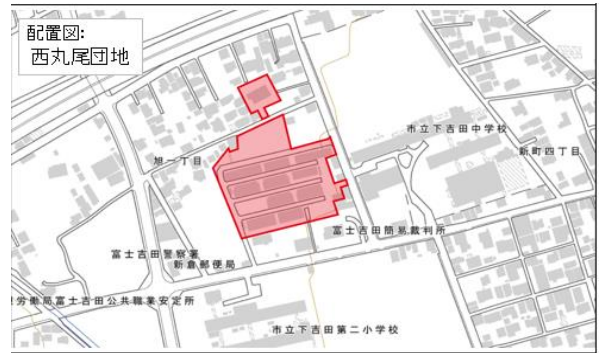


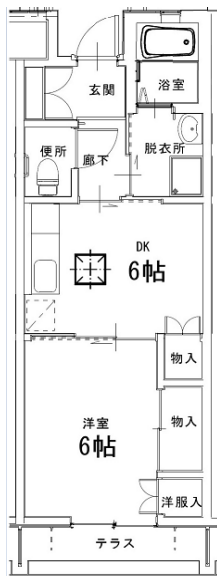
市営西丸尾団地(新)



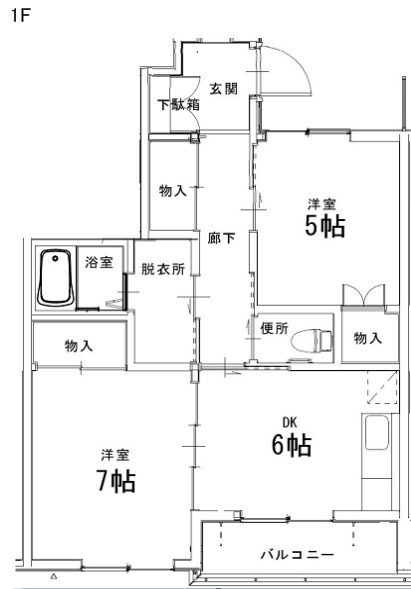
住 所	富士吉田市旭1丁目1~2番
構 造	木造 平屋・2階建
戸 数	67戸
竣工年度	平成26年・27年
エレベーター	設置なし
家 賃	1DK: 14,500円~28,400円
	2DK: 20,700円~41,100円
	3DK: 29,400円~58,300円
備 考	6月頃の申込みにより抽選後、空室待ちになります



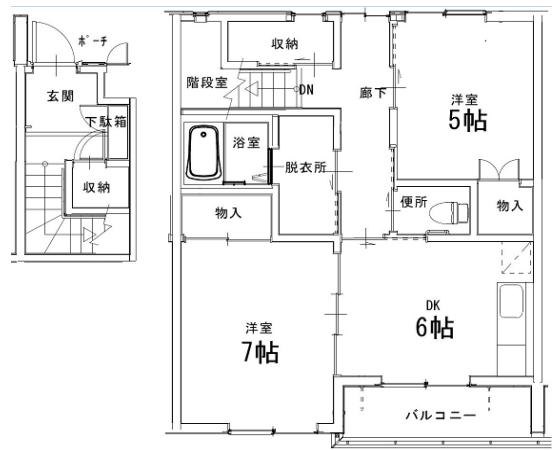
① 1DK



2DK

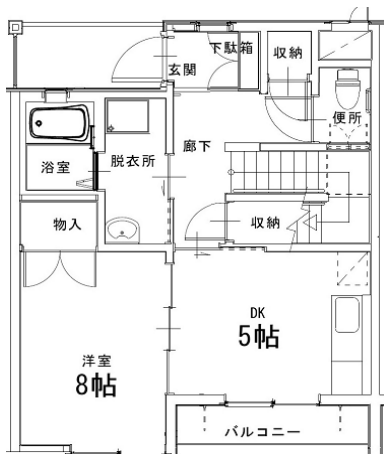


2F



3DK

1F



2F

