

指定避難所又は指定緊急避難場所

No	名称	住所	電話番号	指定避難所			No	名称	住所	電話番号	指定緊急避難場所		
				洪水	土砂	地震					洪水	土砂	地震
1	市民会館	緑ヶ丘 2-5-23	23-3100	○	○	○	36	富士見台中学校	上暮地 1-6-1	24-0018	○	○	○
2	下吉田第二小学校	緑ヶ丘 2-8-2	23-7831	○	○	○	37	富士小学校	上暮地 1-22-1	22-3544	○	○	○
3	下吉田中学校	下吉田 9-21-1	22-0468	○	○	○	38	寿町会館	上暮地 4-7-18	-	○	○	○
4	下吉田第一小学校	新町 1-8-1	22-0220	○	○	○	39	白糸町会館	上暮地 7-1-16	-	○	○	○
5	第一保育園	新町 2-2-1	22-0707	○	○	○	40	鐘山総合スポーツセンター	上吉田東 9-4-18	24-3633	○	○	○
6	中央会館	下吉田 2-21-39	-	○	○	○	41	竜ヶ丘会館	竜ヶ丘 3-4-39	-	○	○	○
7	天神社	下吉田 2-29-37	-	○	○	○	42	旭町会館	旭 3-4-1	-	○	○	○
8	吉田高等学校	下吉田 6-17-1	22-2540	○	○	○	43	明見コミュニティセンター	大町見 6-16-19	24-0960	○	2階以上	○
9	第三保育園	下吉田東 2-14-21	22-4010	○	○	2階以上	44	丸ヶ丘公園	小町見 5-14	-	○	○	○
10	東町会館	下吉田 8-24-28	-	○	○	2階以上	45	上暮地コミュニティセンター	上暮地 4-16-15	23-7071	○	○	○
11	下吉田東小学校	下吉田 9-21-1	23-7831	○	○	○	46	中村会館	下吉田 3-12-9	-	○	2階以上	○
12	富士見町会館	富士見 3-2-8	-	○	○	○	47	富士山アリーナ	新屋 3-7-5	30-1122	○	○	○
13	浅間町会館	浅間 1-6-5	-	○	○	○	48	市立青少年センター	上吉田 4433-1	23-7252	○	○	○
14	松尾神社	松山 2-10-18	-	○	○	○	49	中央まちなか公園	下吉田 2-5-4	-	○	○	○
15	第四保育園	松山 4-11-27	22-4177	○	○	2階以上	50	下吉田コミュニティセンター	新町 4-12-34	22-0725	○	○	○
16	金鳥居市民公園	上吉田 2-6-1	-	○	○	○	51	下吉田南コミュニティセンター	下吉田 6-16-1	23-3230	○	○	○
17	吉田西小学校	新西原 3-7-1	24-0305	○	○	2階以上	52	新町会館	新町 2-4-15	-	○	○	○
18	富士北稜高等学校	新西原 1-23-1	22-4161	○	○	○	53	中曾根会館	中曾根 2-9-28	-	○	○	○
19	第六保育園	中曾根 1-10-1	23-6670	○	○	○	54	松山会館	新西原 3-17-3	-	○	2階以上	○
20	吉田中学校	新西原 3-7-1	22-0586	○	○	○	55	幸町会館	下吉田 5-14-4	-	○	○	○
21	西原南公園	新西原 2-13	-	○	○	○	56	仲町会館	下吉田 1-10-5	-	○	2階以上	○
22	上吉田コミュニティセンター	上吉田 4-9-11	23-9189	○	○	○	57	上宿会館	上吉田 5434-1	-	○	○	○
23	吉田小学校	上吉田 5-1-1	22-0266	○	○	○	58	西町会館	下吉田 1-8-32	-	○	2階以上	○
24	北口本宮富士浅間神社	上吉田 5558	-	○	○	○	59	下宿会館	上吉田 3-14-12	-	○	○	○
25	ひばりが丘高等学校	上吉田東 4-3-1	22-8015	○	○	○	60	御茶屋町会館	下吉田 6-24-24	-	○	○	○
26	新屋会館	新屋 2-17-1	-	○	○	○	61	富士散策公園	新屋 1770-12	-	○	○	○
27	第五保育園	新屋 4-2-37	23-6346	○	○	○	62	熊穴園地集会所	上吉田 4356	-	○	○	○
28	大町見小室浅間神社	大町見 2-1-1	-	○	○	○	63	習志野市立青年の家	上吉田 4443	-	○	○	○
29	旧第二保育園	大町見 1-17-7	-	○	○	○	64	赤坂会館	新倉 3033-5	24-7337	○	○	○
30	大町見会館	大町見 5-1-18	-	○	○	○	65	富士学苑高等学校	緑ヶ丘 1-1-1	22-0696	○	○	○
31	明見中学校	小町見 1-4-14	22-0184	○	○	2階以上	66	神田畑広場	松山 4-4	-	○	○	○
32	明見小学校	小町見 1-4-6	22-0425	○	○	2階以上	67	月江寺境内広場	下吉田 3-8-69	-	○	○	○
33	小町見会館	小町見 4-5-28	-	○	○	2階以上	68	ふじさんミュージアム	上吉田東 7-27-1	24-2411	○	○	○
34	向原富士浅間神社	向原 1-21-11	-	○	○	○	69	第七保育園	小町見 4-9-1	25-6639	○	○	○
35	向原会館	向原 2-1-5	-	○	○	○	70	ときわ台会館	ときわ台 2-5-4	-	○	○	○



気候変動による自然災害の多発等によって、市民の生活意識やニーズ、行動様式が大きく変わりつつあります。地域課題の解決に向けて、SDGsという理念を普及し、まちづくりの共通目標としてその達成に向けた取組を推進し、持続可能なまちづくりをめざします。

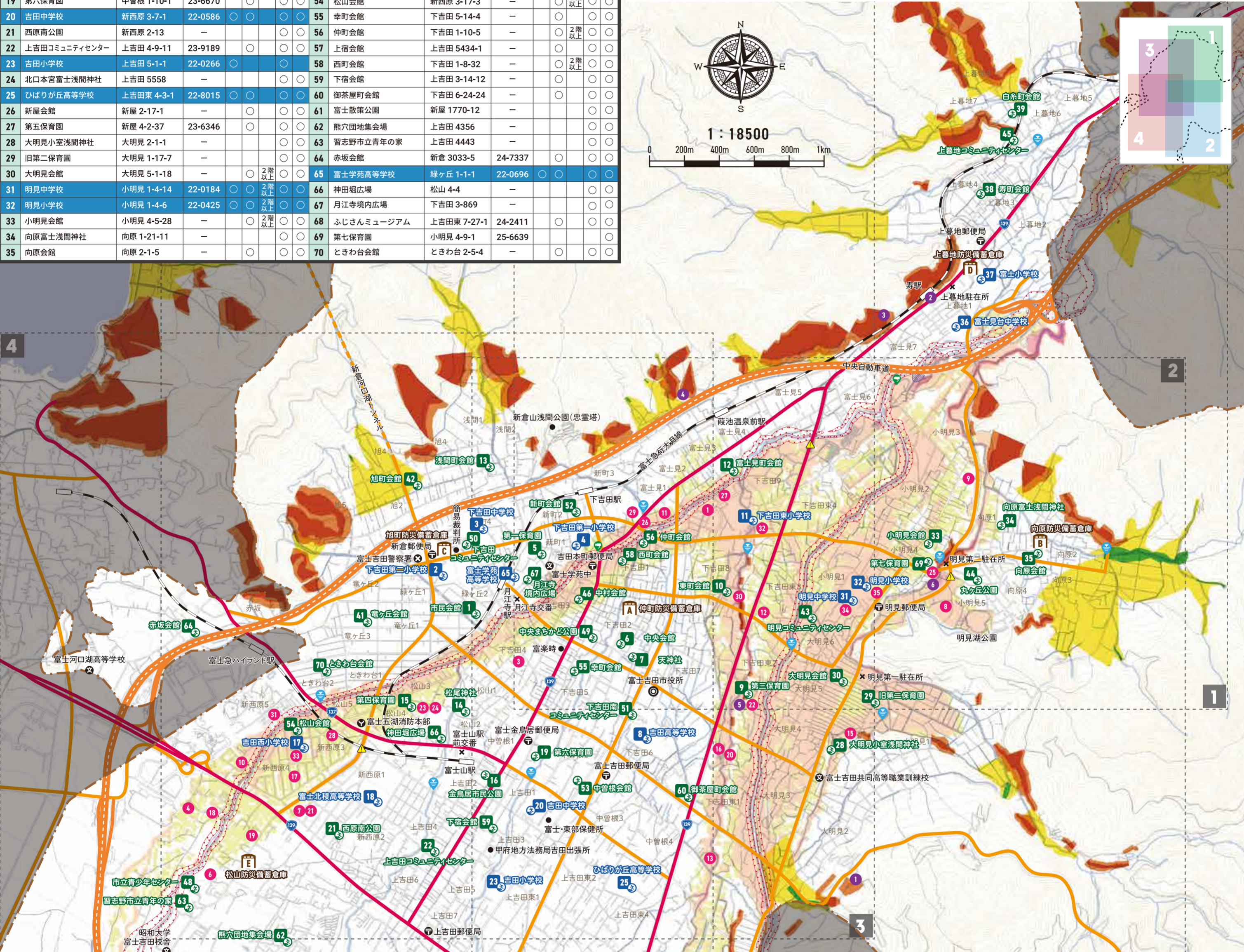


富士吉田市 土砂災害・洪水 ハザードマップ

このハザードマップは、桂川流域及び宮川流域に大雨が降った場合に、浸水が想定される区域と想定される最大の浸水の深さを示したものです。
想定される降雨は、以下のとおりです。

1	桂川流域	24時間総雨量 627mm
2	宮川流域	24時間総雨量 696mm

令和6年3月作成



凡例

00 指定緊急避難所(災害が発生しそうな時または発生時に一時的に避難する場所)
00 指定避難所(大規模災害が発生した場合に長期避難生活を行う場所)
00 浸水想定区域内の要配慮者利用施設
00 土砂災害警戒又は特別区域内の要配慮者利用施設

A 仲町防災備蓄倉庫
B 向原防災備蓄倉庫
C 旭町防災備蓄倉庫
D 上暮地防災備蓄倉庫
E 松山防災備蓄倉庫

● 学校
● 郵便局
● 市役所
● 病院
● 消防署
● 警察署
● 水位計
● 警署
● 駐在所/交番
● 水計
● 河川カメラ
● アンダーパス

■ 高速道路
■ 国道
■ 県道/主要道
■ 鉄道/駅
■ 市境

■ 10.0~20.0m未満
■ 5.0~10.0m未満
■ 3.0~5.0m未満
■ 0.5~3.0m未満
■ ~0.5m未満

■ 土砂災害警戒区域等
■ 土砂災害特別警戒区域
■ 土砂災害警戒区域
■ 急傾斜地
■ 土砂災害特別警戒区域
■ 土砂災害警戒区域

■ 家屋倒壊等氾濫想定区域
■ 河岸侵食
■ 氾濫流

土砂災害警戒又は特別区域内の要配慮者利用施設

1	富士養成館	大町見 2-44-26	3	寿聖ヨハネケアビル	上暮地 2843-4
2	ケアプラザセンター平山の里	上暮地 1-17-23	4	児童養護施設ハーベスト	富士見 3-9-1
5	第三保育園	下吉田東 2-14-21	6	第七保育園	小町見 4-9-1

浸水想定区域内の要配慮者利用施設

1	特別養護老人ホーム寿荘	下吉田 9-9-10	13	デイサービスアナアイナ	下吉田東 3-17-6
2	寿荘指定短期入所生活介護事業所	下吉田 9-9-10	14	富士の憩	下吉田東 1-28-15
3	寿荘指定短期入所生活介護事業所	下吉田 9-9-10	15	富士吉田市地域福祉交流センター	上吉田東 9-14-18
4	特別養護老人ホーム 寿荘	下吉田 9-9-10	16	社会福祉法人 ありんこ	大町見 1-13-28
5	居宅介護支援センター ゆう	上吉田東 8-8-16	17	富士北麓聖ヨハネ支援センター	新西原 1-10-18
6	やすらぎの家 ゆう	上吉田東 8-8-16	18	富士北麓障がい者相談支援センターありんこ	新西原 3-4-20
7	訪問看護ステーション さくら	下吉田 4-21-50	19	コロロン吉田松山教室	松山 1619-3
8	指定居宅介護支援事業所 芙蓉荘	下吉田 4-21-50	20	ふじざくら・木の花	松山 1248-2
9	訪問介護事業所 芙蓉荘	松山 1613	21	グレイス・ロード富士サポートセンター(宿泊型舎)	下吉田東 1-9-1
10	介護サービスセンター芙蓉荘	松山 1613	22	アサヒサンクレーン在宅介護センター 富士五湖	新西原 2-26-24
11	短期入所生活介護事業所 芙蓉荘	松山 1613	23	第三保育園	下吉田東 2-14-21
12	特別養護老人ホーム 芙蓉荘	松山 1613	24	第四保育園	松山 4-11-27
13	ケアプラン つし	上吉田東 9-17-1	25	マザーズホーム	松山 4-11-27
14	ショートステイ つし	上吉田東 9-17-1	26	第七保育園	小町見 4-9-1
15	アンカケアアシスタ 訪問介護事業所	松山 1278	27	ウブントウ保育園にじいろ	富士見 1-1-5
16	ウェルライフヴィワリ河口	松山 1278	28	ウブントウ保育園あおぞら	下吉田 9-9-8
17	アサヒサンクレーン在宅介護センター	新西原 2-26-24	29	OUR'S 保育園	新西原 3-13-6
18	介護サービス さかえ	小町見 5-2-16	30	認定こども園聖徳幼稚園	下吉田 3-41-15
19	地域密着型特別養護老人ホーム しのめ	小町見 3-3-14	31	認定こども園ナサーリココ	下吉田 8-23-25
20	小規模多機能型居宅介護事業所 しのめ	小町見 3-3-14	32	フジQキッズガーデン	新西原 5-5-22
21	セントケア新西原	新西原 4-13-46	33	下吉田東小学校	下吉田 9-21-1
22	デイサービス愛歩里	富士見 1-3-8	34	吉田西小学校	新西原 3-7-1
			35	明見中学校	小町見 1-4-14
				明見小学校	小町見 1-4-6

測量に基づき国土地理院長承認(使用)R5JH3736